

藤田美術館

2026年 主な展示作品

Exhibits List

テーマや展示品は予告なく変更する場合がございます。
定休日を設けず通年開館いたします。(12/29～1/5のみ休館)
毎月新しいテーマを設け、それぞれ3ヶ月展示をいたします。

2026年

1月

1月31日

数

数ぞろえの妙

2月

2月1日～4月30日

黒

芸術の黒

重文 駿牛図断簡 | 鎌倉時代 13世紀

重文 白縁油滴天目鉢 | 中国・金時代 12世紀



ほか

4月

5月

5月1日～7月31日

香

香りのある暮らし

重文 金銅柄香炉 | 平安時代 12世紀



砧青磁袴腰香炉 銘 香雪 | 中国・南宋時代 12世紀

7月

8月

8月1日～10月31日

茶

徳川時代のお茶

竪耳細肩衝茶入 | 野々村仁清 江戸時代 17世紀



重文 菊花天目茶碗 | 室町時代 16世紀

10月

11月

11月1日～1月31日

欲

学芸員の
ウィッシュリスト

鴨形香合 | 野々村仁清 江戸時代 17世紀

冊子形香合 | 野々村仁清 江戸時代 17世紀

ほか

12月

2月28日

支

十二支の動物たち

仏涅槃像 | 鎌倉時代 13世紀

羅漢龍虎三幅対のうち | 鎌倉時代 13世紀

染付双龍唐草文蓋物 | 中国・明時代 16～17世紀

ほか

3月1日～5月31日

儀

祈りのかたち

重文 埴製枕 | 古墳時代 4世紀

朝儀公事図帖 | 明治時代 19～20世紀



ほか

6月1日～8月31日

金

金色の魔力

金銅造弥勒菩薩交脚坐像

| 中国・北魏時代 518年(神亀元年)



重文 山水蒔絵手箱 銘 鹿苑寺 | 鎌倉時代 14世紀

9月1日～11月30日

話

ものがたりに飛び込め

源氏絵 | 伝土佐光起 江戸時代 17世紀



青貝蒔絵在原業平図手文庫 / 硯箱 | 江戸時代 17世紀

12月1日

瞳

魅惑のまなざし

1月6日～3月31日

浄

きらめく極楽浄土

重文 普賢十羅刹女像 | 鎌倉時代 14世紀

重文 阿字義 | 平安時代 12世紀

千体仏 50体のうち | 平安時代 12世紀

刺繍阿弥陀三尊来迎図

| 鎌倉時代 13～14世紀

木造金彩阿弥陀如来立像

| 鎌倉時代 13世紀

ほか

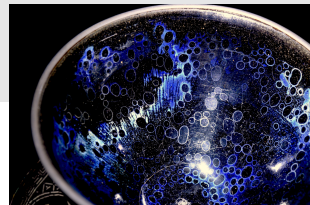
4月1日～6月30日

渡

憧れの舶来品

国宝 曜変天目茶碗

| 中国・南宋時代 12～13世紀



紅毛色絵莨葉絵火入 | 17世紀

ほか

7月1日～9月30日

豊

秀吉 × 利休!

秀吉像 | 江戸時代 16～17世紀



古井戸茶碗 銘 老僧 | 朝鮮時代 16世紀

ほか

10月1日～12月28日

能

瓦照苑

×
藤田美術館

教えて能楽師!

大江山酒吞童子絵巻 中巻

| 菱川師宣 江戸時代 1692年



ほか